

Einbau Anleitung für TECO Filter / Technischer Stand 2019 für einen Naturpool mit überbauten (Steg) Skimmerteich

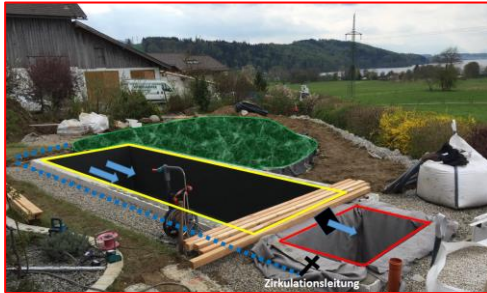


www.a-hoch3.eu

office@a-hoch3.eu

www.teich-co.at

www.teich-co.at TEICH & CO office@teich-co.at



Naturpool Typ 4
mit TYP 1 kombiniert (2 getrennte Teiche)



TECO Filterset



Zirkulationsleitung + Überlauf
Ca. -60cm unter 0/0



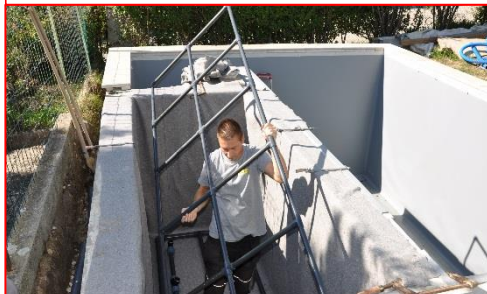
Einbringen der Rückspüleleitung +
Filtergestell



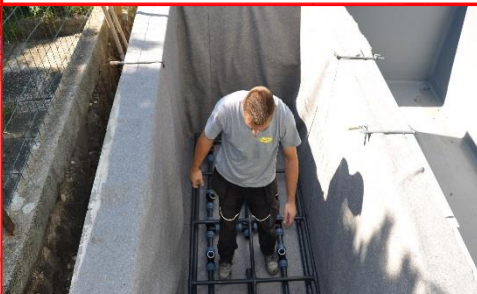
Rückspüleleitung + Filtergestell
zentral legen, Verschraubungen fest anziehen



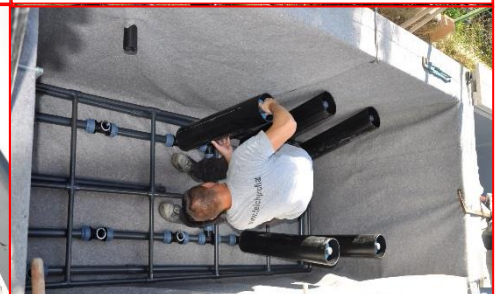
Bubble Leitung einbringen



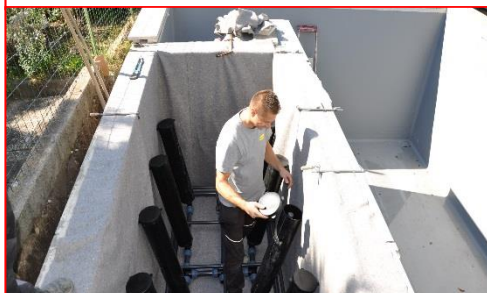
Bubble Leitung einbringen



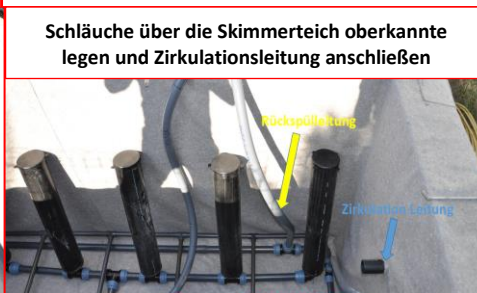
Bubble Leitung auf die schon eingebrachten
Leitungen legen



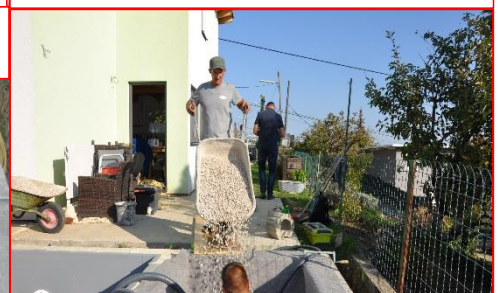
TECO Filter auf das Filtergestell montieren



Kautschuk Deckel Montieren und mitgelieferte
Schläuche an die Leitungen anschließen



Schläuche über die Skimmerteich oberkante
legen und Zirkulationsleitung anschließen



8/16 Phosphat reduzierter Schotter für den
Sekundärfilter einbringen



Alle Schläuche beschriften, damit man sie nicht
später vertauscht, 8/16 Schotter verteilen



Skimmerteich bis zur Filteroberkante mit 8/18
Schotter füllen.



Pumpe und 3 Weg- Kugelhahn an die Leitungen
montieren. Saugseitig DA50, Druckseitig DA63